

Exercer son leadership pédagogique

Mobiliser dans un virage
d'abord pédagogique



Benoit Petit
@petitbenoit



Marie-Claude Rancourt
@mc_rancourt

Le carrefour d'apprentissage

Quels enjeux, quels défis son implantation soulève-t-elle ?



[www.wooclap.com/](http://www.wooclap.com/COPCA1) **COPCA1**

A photograph of a dirt path winding through a forest. The trees are mostly thin and have green leaves, with some yellowing, suggesting early autumn. The path is covered with fallen leaves and some rocks. A semi-transparent white box is overlaid on the left side of the image, containing the text 'Fonctionnement du cerveau'.

Fonctionnement du cerveau



Apprentissage : le cerveau est comme une forêt!

Steve Masson



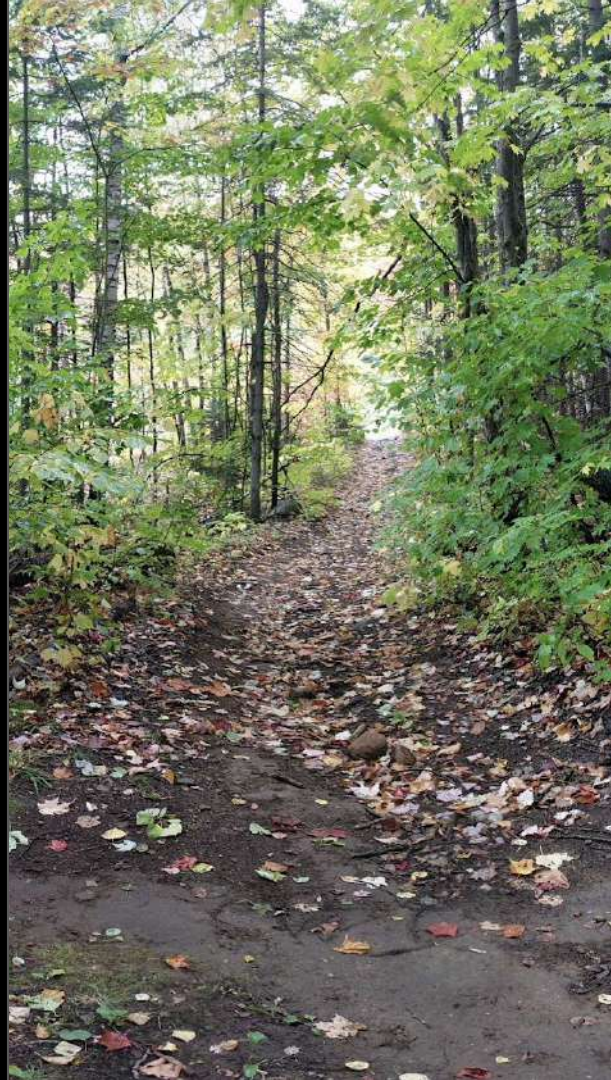
POLAR

* Retour départ 220°
SW



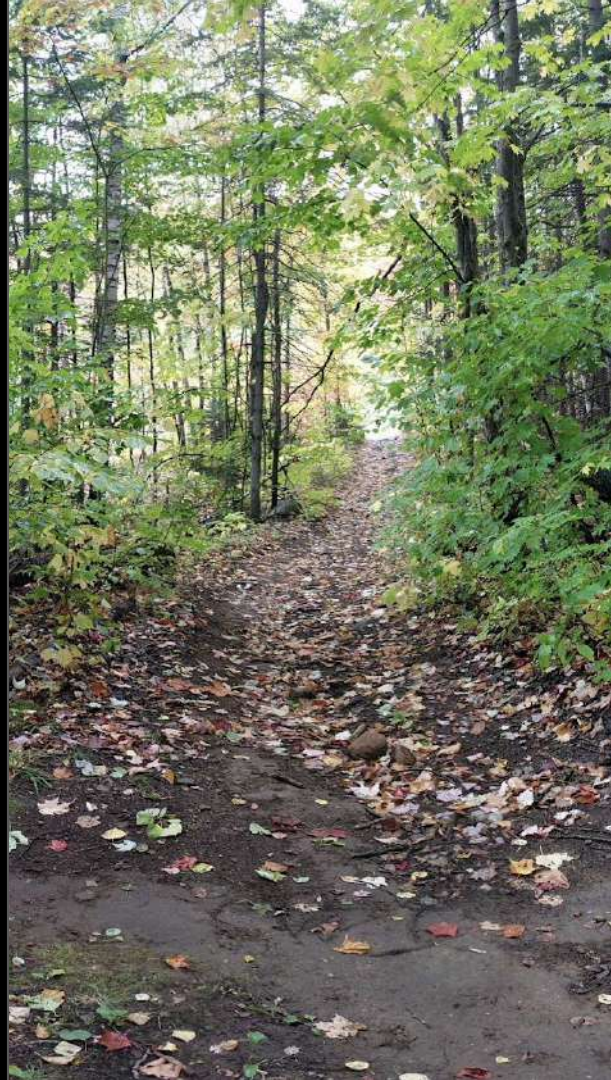
0.21 km

M400







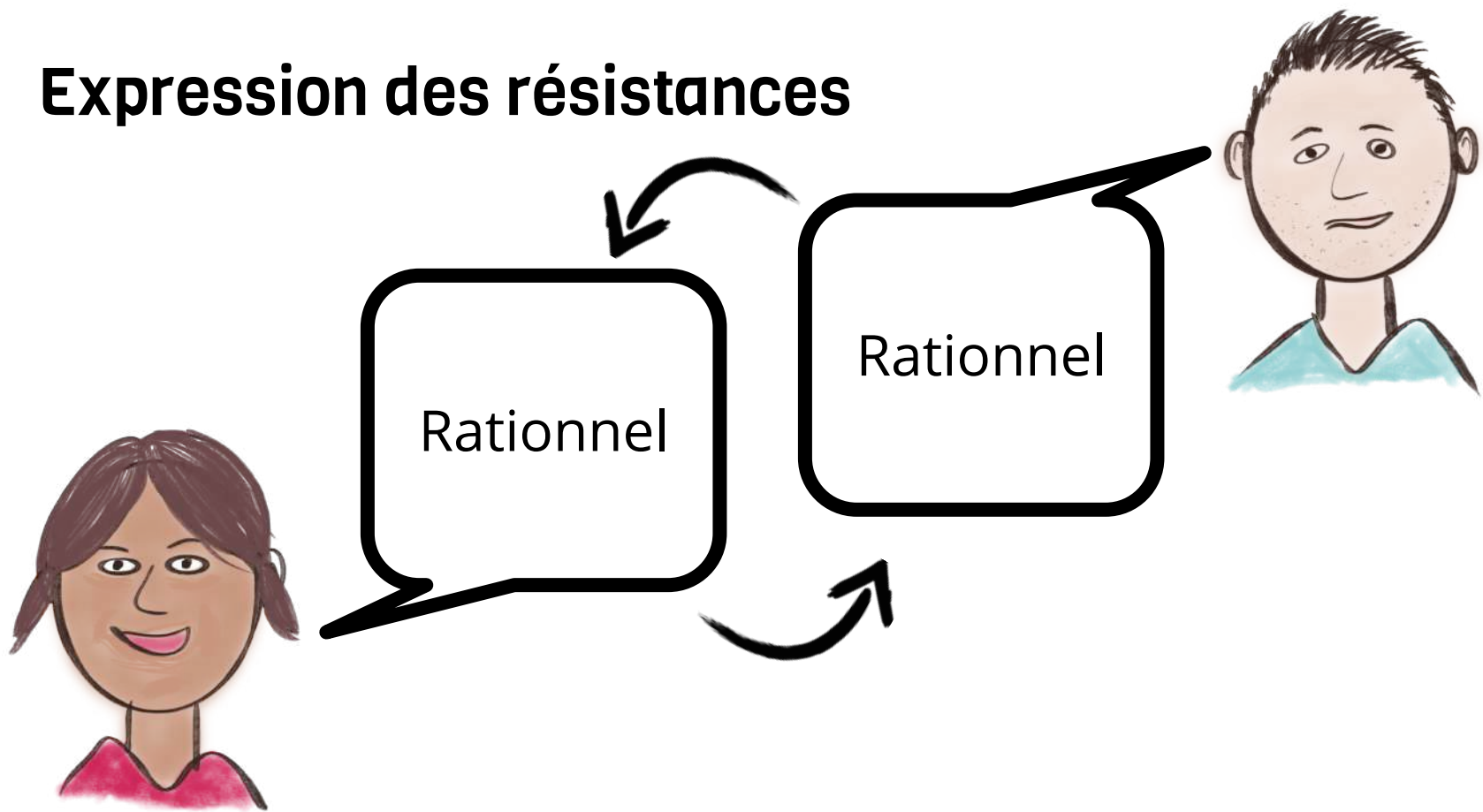


« Il faut entraîner le cerveau à résister aux automatismes de pensées »

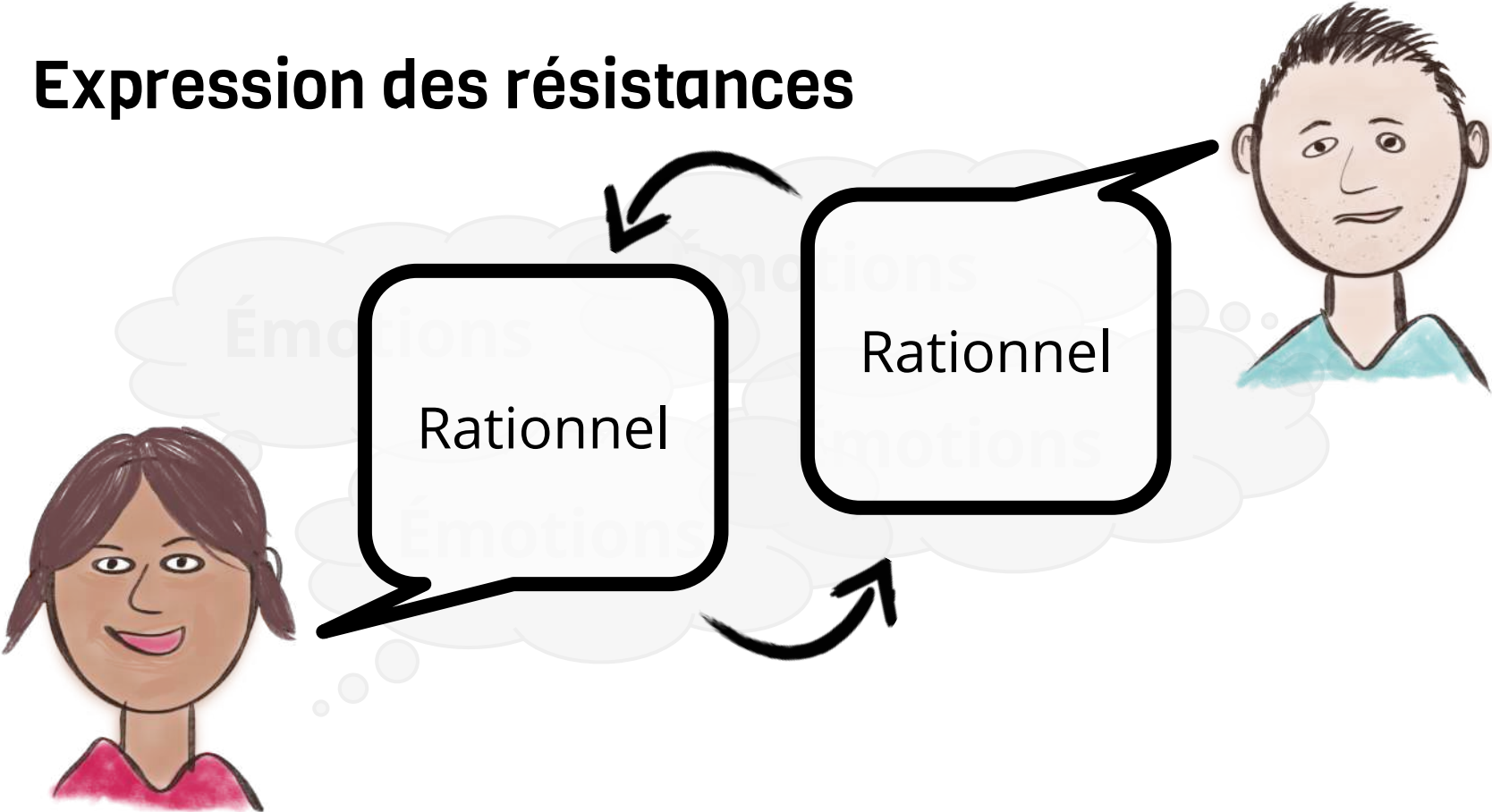
Olivier Houdé



Expression des résistances



Expression des résistances



Expression des résistances



Sentiments

Rationnel

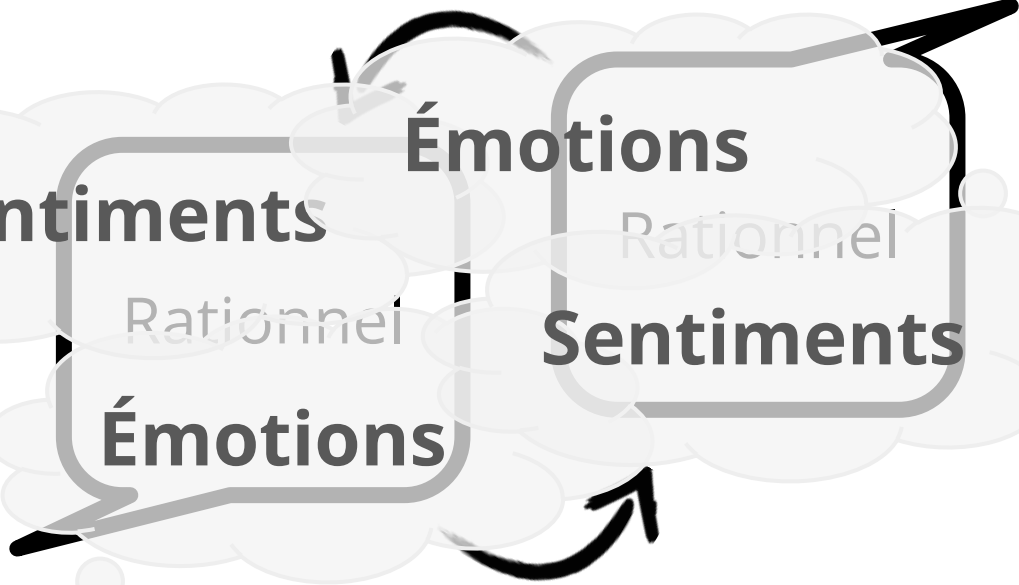
Émotions

Émotions

Rationnel

Sentiments

Reconnaître



Composer avec l'affectif



Sentiments

Rationnel

Émotions

Craintif?

Rationnel

Dépassé?



Reconnaître

Nommer

Composer avec l'affectif



Confiante?

Rationnel

Pressée?

Craintif?

Rationnel

Dépassé?



Reconnaître

Nommer

Composer avec l'affectif



Confiante?

Pressée?

Craintif?

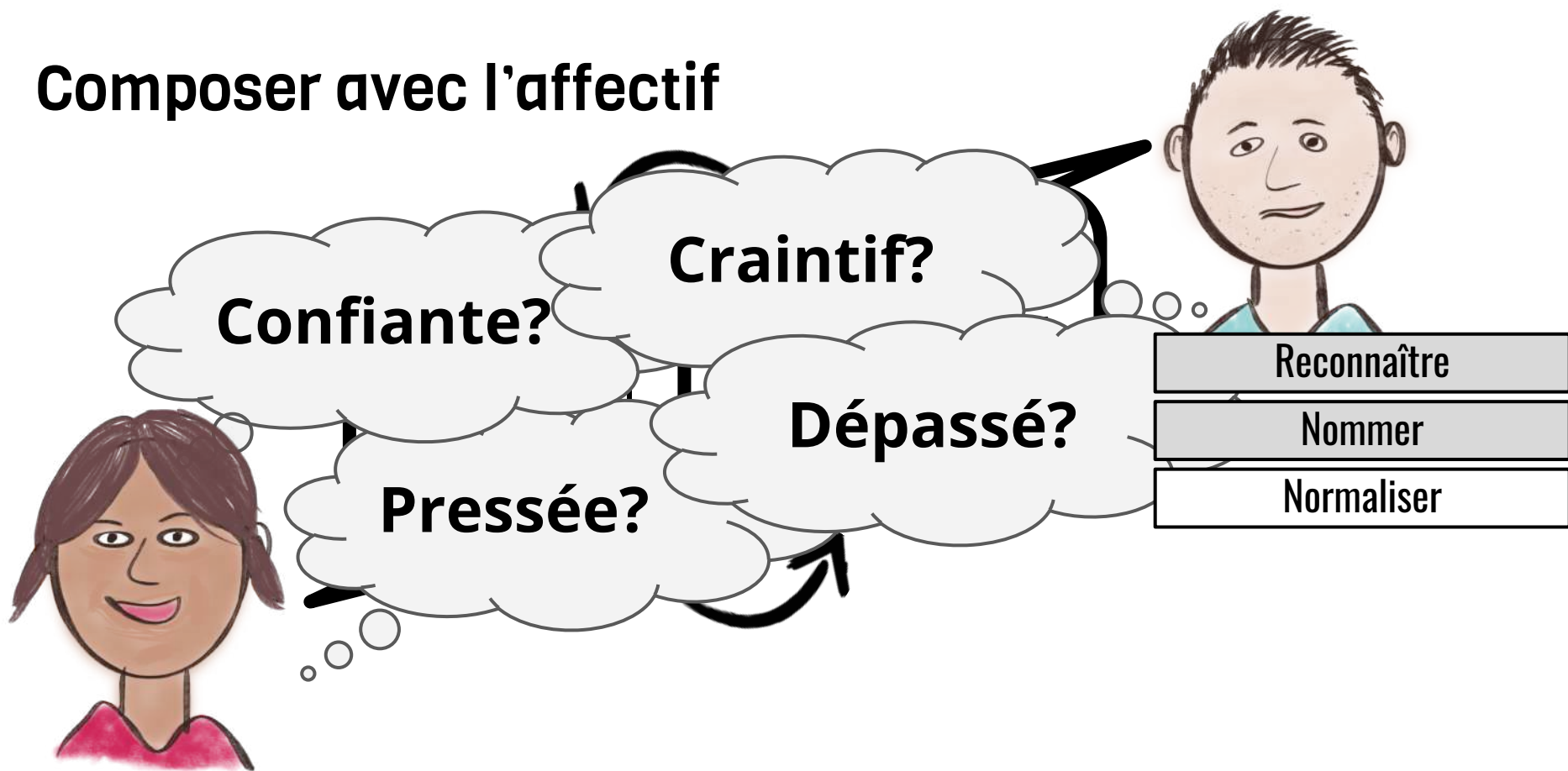
Dépassé?



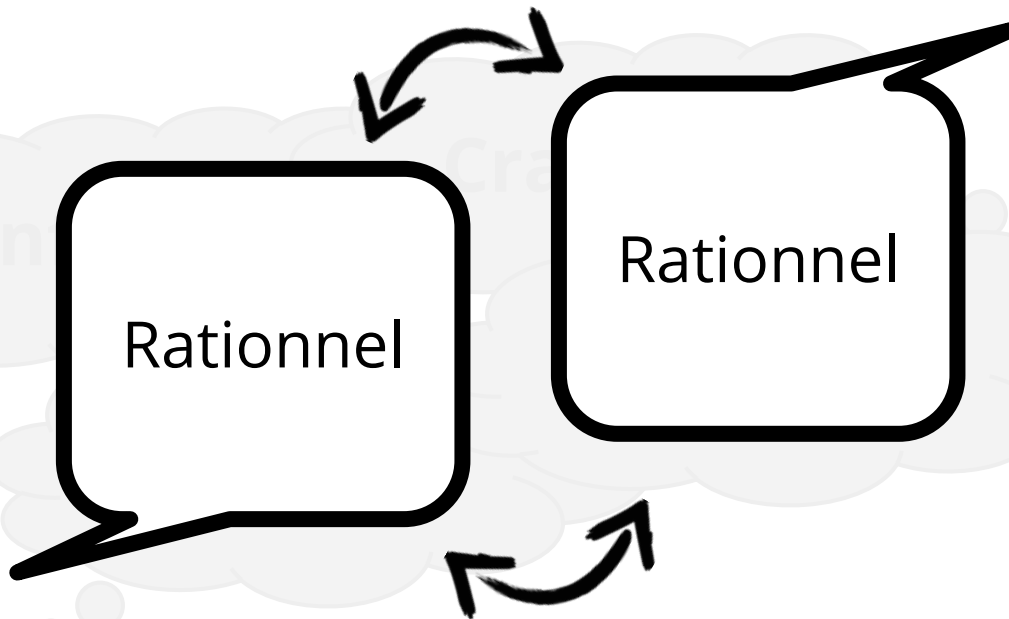
Reconnaître

Nommer

Composer avec l'affectif

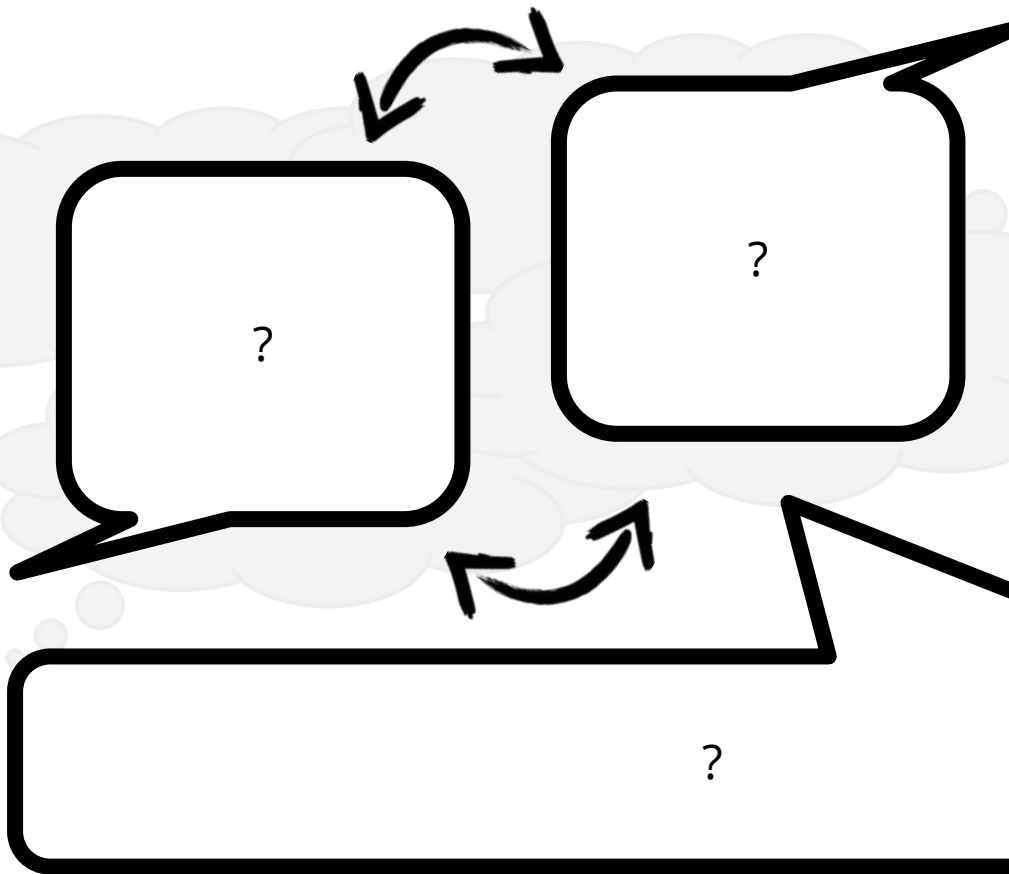


Composer avec l'affectif



- Reconnaître
- Nommer
- Normaliser
- Prendre en compte

Composer avec l'affectif

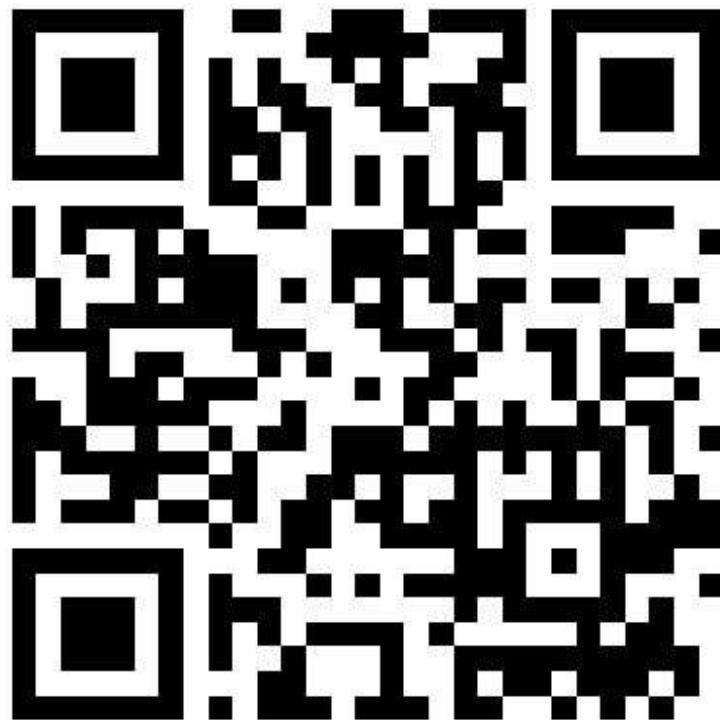


- Reconnaître
- Nommer
- Normaliser
- Prendre en compte

Réinvestissement

Dans le cadre de l'implantation d'un carrefour d'apprentissage, quelles stratégies ou quelles actions vous permettraient de mieux composer avec la résistance pour :

- Reconnaître la dimension affective?
- Nommer ces sentiments et émotions?
- Les normaliser?
- Les prendre en compte?



[www.wooclap.com/](http://www.wooclap.com/COPCA1) **COPCA1**



Dans le cadre de l'implantation d'un carrefour d'apprentissage, quelles stratégies ou quelles actions vous permettraient de mieux composer avec la résistance pour :

1

1 Reconnaître la dimension affective?

La peur d'être incompetent!

Peur de l'inconnu

Peur que ça fonctionne pas devant les élèves

Peur que ça soit trop de travail

Assurer un soutien et de la formation face aux outils techno pour apaiser la peur

poser des questions ouvertes

avoir une écoute active

Le défi d'accès qui ne sont pas intéressés...

La difficulté de travailler l'émotif avec des collègues... Comment?

Flexibilité dans les attentes et projets proposés
Laisser le temps d'apprivoiser le Carrefour

La difficulté de gagner la confiance

Rester en posture d'égalité

Permettre aux gens de nommer leur peur et crainte

Trouver différentes stratégies pour aller chercher véritablement l'opinion de tous (pas juste ceux q

Manque de temps pour réaliser de nouvelles activités à réaliser en CA

2 Nommer ces sentiments et émotions?

Reformuler

Désamorcer par l'humour
Accueillir les résistances
Prévoir un temps de partage

Amener l'équipe à décrire les mots émotionnels ressentis et dire pourquoi.
Ex. Je me sens dépasser

3 Les normaliser?

Créer les jugements

ouverture

Raconter son histoire personnelle, partager son vécu, faire preuve d'empathie

réfléchir à ce qui est fait déjà qui peut être réalisé en CA

Promouvoir l'utilisation du Carrefour en l'intégrant à la vie de l'école

4 Les prendre en compte?

Tutoriels
Conserver la vocation première de la bibliothèque
Minitech
Enseignant-ressource

Montrer que peut est possible

morceller, à petit-pas

collaborer, mentor, modèle

proposer des idées, accompagner

commencer avec un petit projet clé en main

observer pour démystifier = moins engageant

Partir de ce que l'on fait déjà dans un dispositif nouveau

accompagnateurs externes, par exemple bibliothèques municipales

proposer de réfléchir à des solutions

Aller voir en bibliothèque municipale des exemples de projets numériques

Rechercher des ressources internes et externes pour nous soutenir

Ajouter un









Pourquoi?

Agir en citoyen éthique à l'ère du numérique

REPRÉSENTATION GRAPHIQUE DU CADRE DE RÉFÉRENCE





RÉFÉRENTIEL
DE COMPÉTENCES
PROFESSIONNELLES

**Profession
enseignante**

Agir en citoyen éthique à l'ère du numérique



Intelligence

artificielle ?



A woman with curly hair, wearing a light-colored cardigan over a white top, is standing in a grocery store aisle. She is holding a brown shopping bag and is in the process of putting a sandwich into it. The background shows shelves stocked with various grocery items.

INTRODUCING
amazon go

Leav

Prenez un sac!
Have a bag!

Leav contact
Leav
Leav
Leav
Leav
Leav
Leav
Leav
Leav
Leav

le tété
journal

ALDO

Ceci est un magasin
sans contact

Leav
Leav

Leav
Leav
Leav
Leav
Leav
Leav
Leav
Leav
Leav
Leav



le tété
journal

ACHETER SANS PASSER À LA CAISSE



2019 - BIOS

prescrire des algorithmes



Emil Hewage





S|



sommet du numérique en éducation

Supprimer

salade de chou

Supprimer

simons

saq

saaq

sport expert

sign in

synonyme

structube

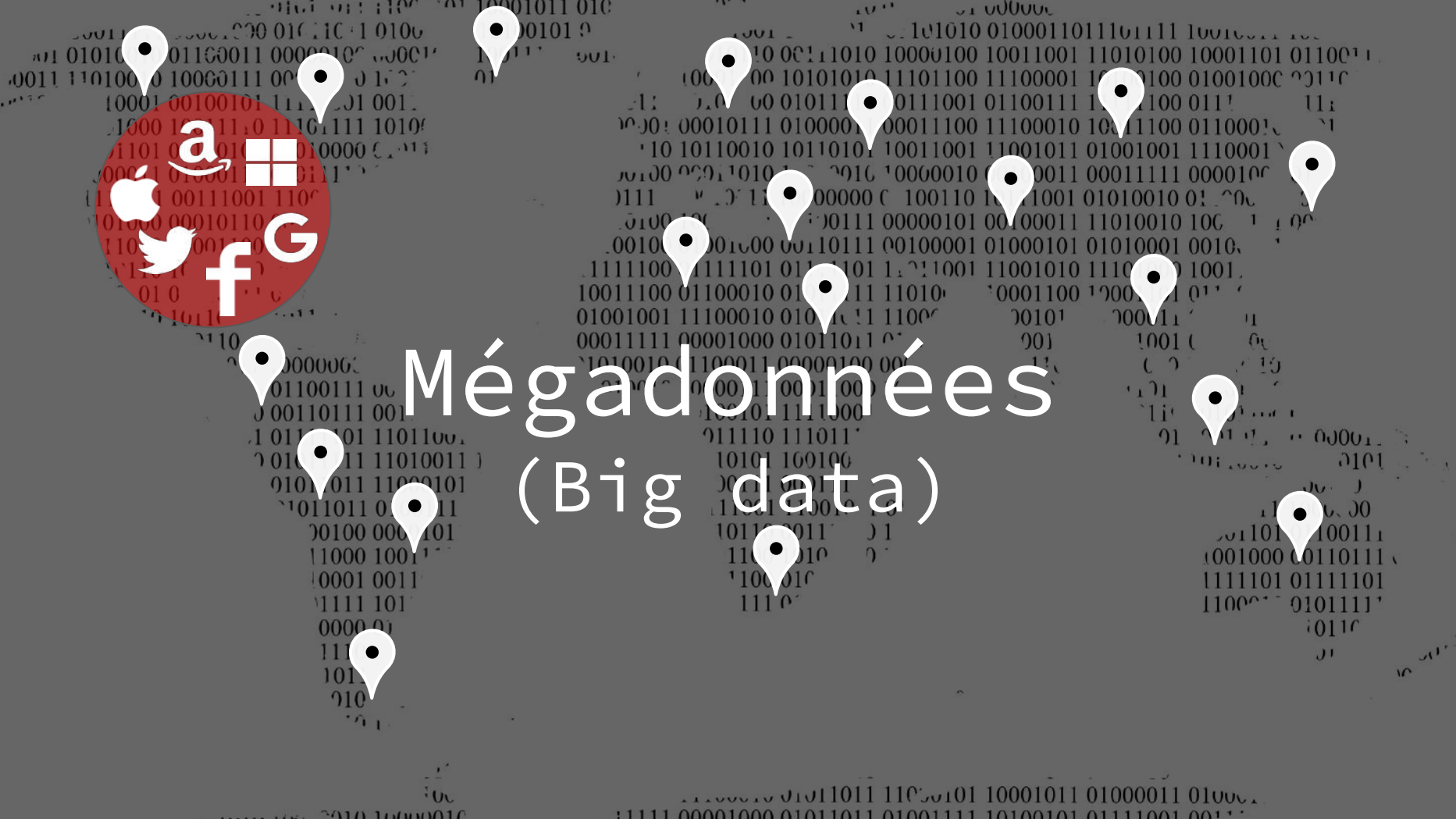
streaming

Recherche Google

J'ai de la chance



Mégadonnées (Big data)



Algorithms

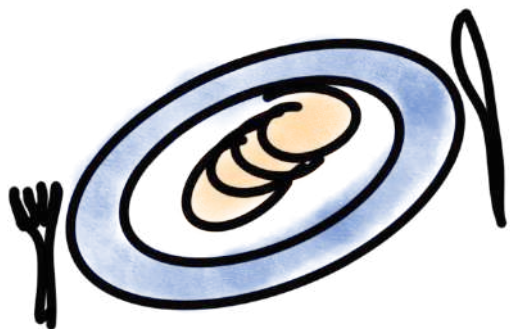


Benoit Petit



∅
↳ ?

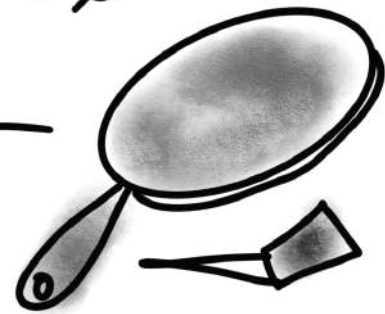
∅
↳ ?



? ← ∅
↓



? ← ∅
↓



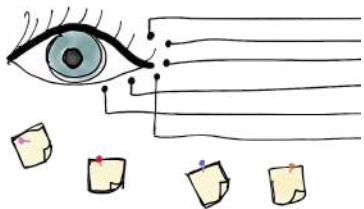
∅
↳ ?
↓

Agir en citoyen éthique à l'ère du numérique

La réflexion éthique.

Comment faire ?

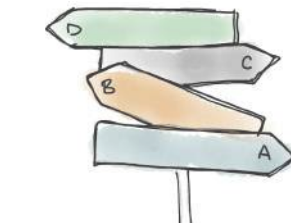
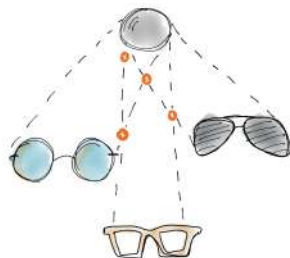
Décrire
la situation



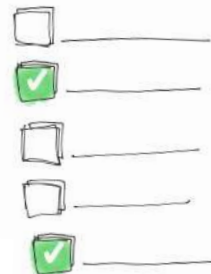
Comparer
les points de vue



Identifier
les tensions



Considérer
des options

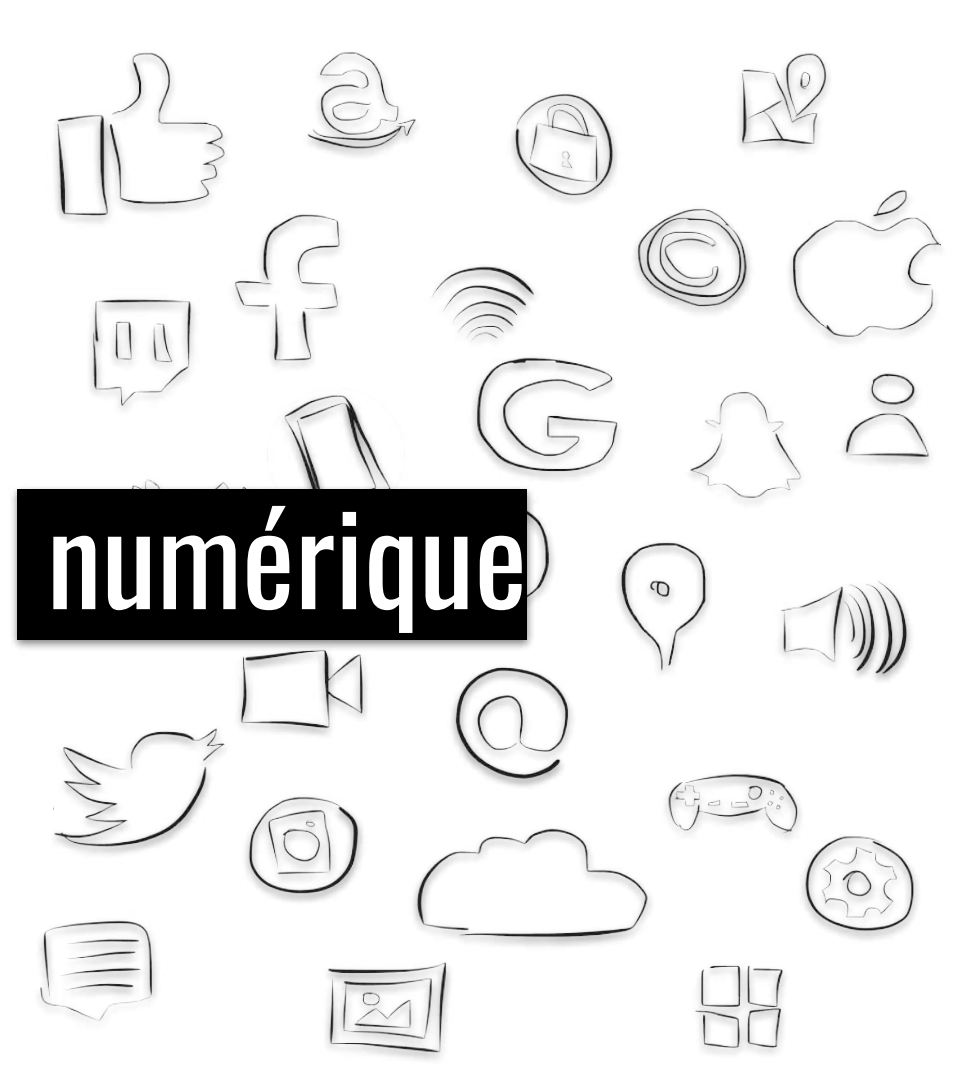


Favoriser
le vivre-ensemble

Agir en **citoyen** éthique à l'ère du numérique



citoyenneté



numérique



citoyenneté

à l'ère

du numérique



Organisation
des Nations Unies
pour l'éducation,
la science et la culture

”

sentiment
d'appartenance à
une *humanité*
commune.

Agir en citoyen éthique à l'ère du numérique

PROCESSUS D'AUTONOMISATION ÉTHIQUE

CAPACITÉS COGNITIVES

- Réflexion éthique
- Compétence numérique
- Littératie
- Pensée critique
- Créativité

APTITUDES SOCIOAFFECTIVES

Soi

L'autre

Le monde

- Ouverture
- Collaboration
- Solidarité

- Connaissance
- Estime
- Affirmation

- Écoute
- Respect
- Empathie

Citoyenneté à l'ère
du numérique



VERS UNE AUTONOMISATION ÉTHIQUE

citnum.ca

Agir en citoyen éthique à l'ère du numérique



Pourquoi?

Réinvestissement

Comment pourriez-vous réinvestir des éléments de cette présentation pour mobiliser vos collègues autour de la mise en place d'un carrefour d'apprentissage?



Pourquoi?

Exercer son leadership pédagonumérique

Mobiliser dans un virage
d'abord pédagogique

Créer une



copie



Benoit Petit
@petitbenoit



Marie-Claude Rancourt
@mc_rancourt